

无需裂解去除红细胞

EasySep™ 红细胞去除试剂

在许多实验室中，从人全血样本中获取白细胞的标准方案包括密度梯度离心或用氯化铵裂解红细胞（RBCs）。然而，这些方法可能非常耗时、难以自动化，并且残留的细胞碎片可能会改变细胞功能或干扰下游检测。

EasySep™红细胞去除试剂可通过免疫磁珠去除红细胞，无需裂解、洗涤或离心步骤。以此得到的高纯度白细胞无需处理即可用于下游应用，包括细胞培养、RNA提取或酶活性测试。EasySep™红细胞去除试剂还可用于脐带血、骨髓、白膜层（buffy coats）和白细胞单采术样本，以满足实验室分离白细胞的需求。

为何使用EasySep™红细胞去除试剂？

温和。 避免裂解、离心或额外的洗涤步骤。

可靠。 通过免疫磁珠去除99.9%的红细胞，避免留下可能干扰下游检测的细胞碎片。

快速。 只需9分钟即可获得白细胞。

方便。 使用RoboSep™仪器自动处理血液样本，提高实验通量。

细胞分选平台

使用EasySep™磁极手动处理样本



访问www.stemcell.com/magnets选择合适的EasySep™磁极。

EasySep™红细胞去除试剂

产品名称	规格	产品号 #
EasySep™红细胞去除试剂	100 mL	18170
用于RoboSep™的EasySep™红细胞去除试剂	100 mL	18170RF

欲了解更多信息，请访问www.stemcell.com/RBCdepletion。

*包括专为RoboSep™-S、RoboSep™缓冲液和RoboSep™滤芯吸头使用而设计的EasySep™ RBC去除试剂。

使用RoboSep™仪器自动化处理样本



有关如何自动化处理血液样本的更多信息，请访问www.RoboSep.com。

工作原理

典型的EasySep™红细胞去除试剂操作流程



*孵育时间将根据所使用的起始样本和EasySep™磁极而有所不同。

欲了解更多信息，请访问www.stemcell.com/RBCdepletion。

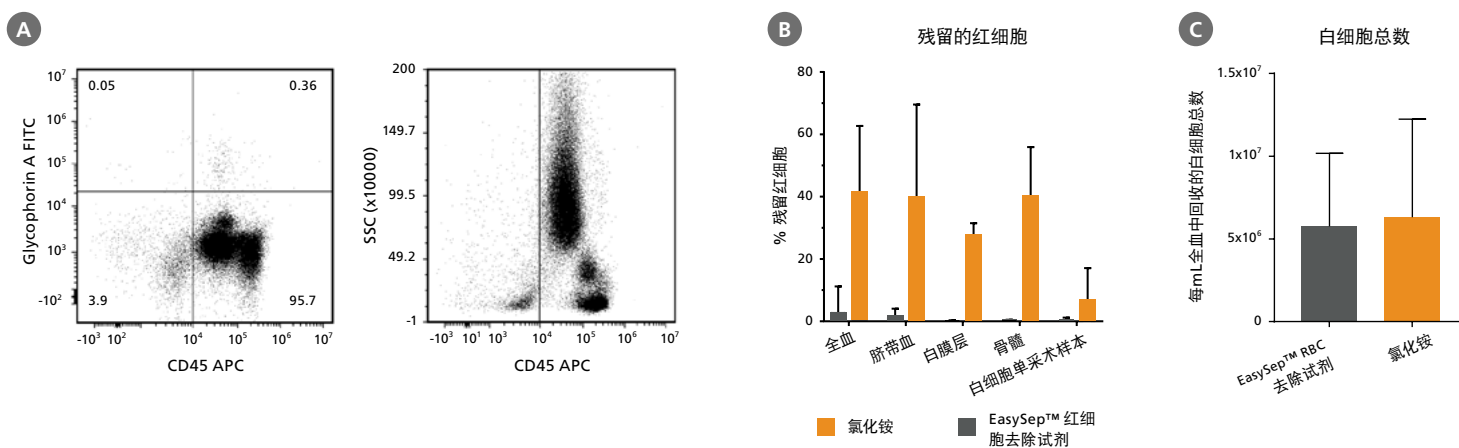


图1. 与氯化铵裂解相比，EasySep™红细胞去除试剂具有更好的红细胞去除效果

对来自健康捐赠者的含有不同类型红细胞的样本进行处理，使用氯化铵 (NH₄Cl) 裂解或EasySep™红细胞去除试剂通过免疫磁珠来去除红细胞。在去除红细胞后，用荧光染料偶联的抗CD45和抗糖蛋白A抗体对样本进行染色，并通过流式细胞术进行分析。残留的红细胞表型为糖蛋白A⁺/CD45⁻。(A) 使用EasySep™红细胞去除试剂（未设门）去除红细胞后，用典型的流式细胞散点图评估人全血样本中残留的红细胞。残留的红细胞含量通常为2 ± 3%（平均值±标准差；n = 31）。在上述示例中，残留的红细胞含量为0.05%。(B) 使用EasySep™红细胞去除试剂后，各种样本中残留的红细胞含量明显低于用氯化铵处理的样本（平均值±标准差；n = 31）。(C) 使用氯化铵裂解红细胞和使用EasySep™红细胞去除试剂去除红细胞后，从全血样本中回收的白细胞总数相当（平均值±标准差；n = 37）。